

# MASTER 1 MEEF

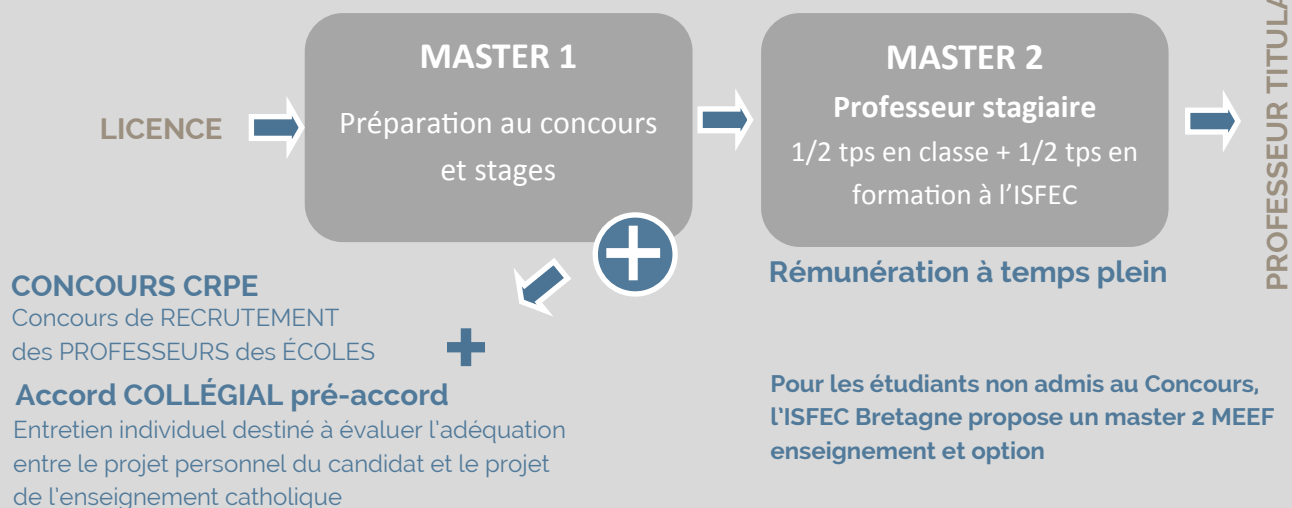
MÉTIERS de l'ENSEIGNEMENT, de l'ÉDUCATION et de la FORMATION

En association avec l'UNIVERSITÉ CATHOLIQUE de l'OUEST



# PROFESSEUR DES ÉCOLES

## Parcours de formation



## Objectifs de la formation

Obtention du Master (Bac+ 5 )

Préparation au concours (CRPE)

Développement de compétences professionnelles

## + Atouts

Un **encadrement** par des formateurs, des enseignants-formateurs d'école primaire investis dans la réussite des étudiants.

Une formation fondée sur **l'articulation entre la pratique et la théorie**.

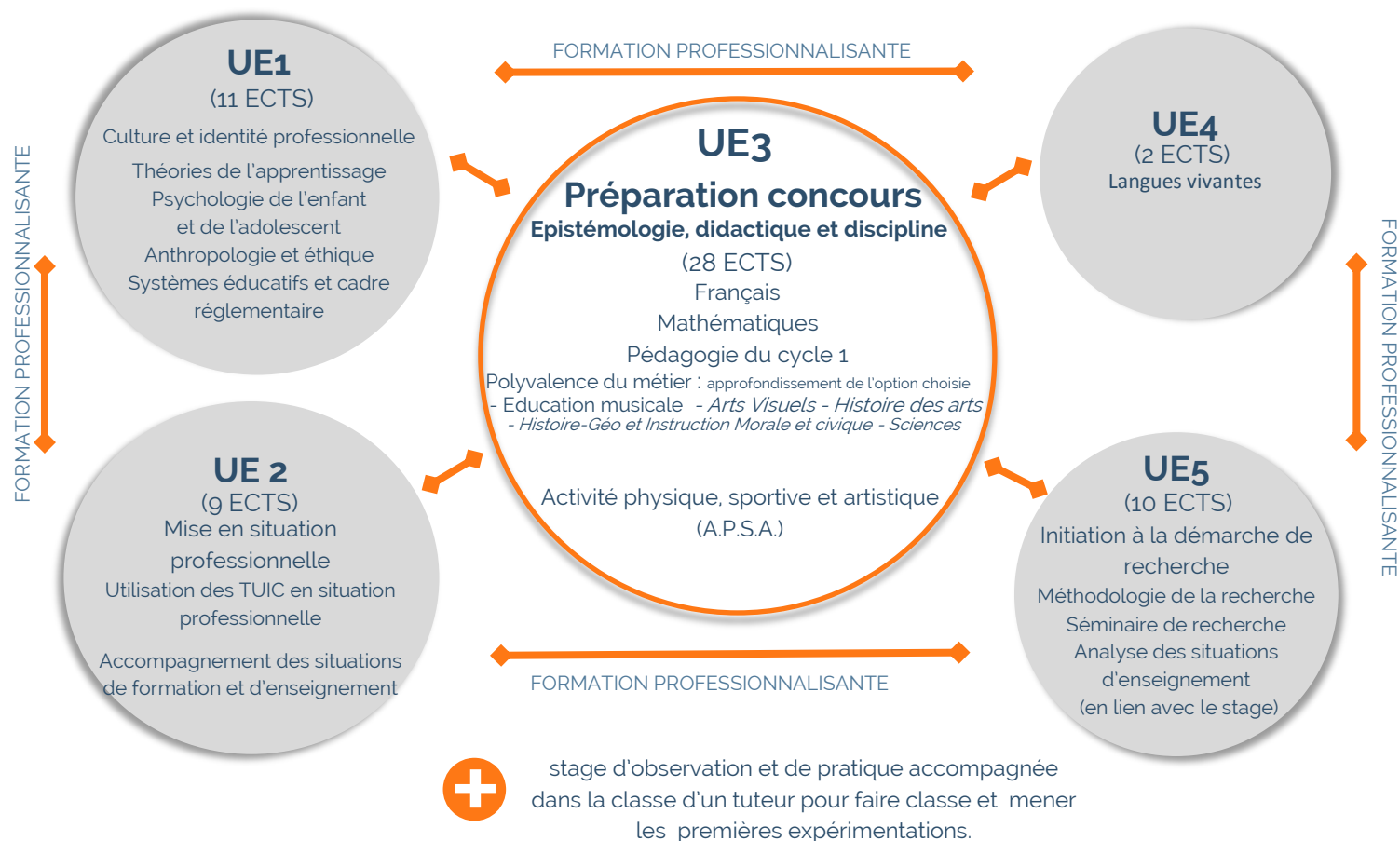
Une formation qui valorise **la participation active, l'approche collaborative, l'autonomie et la créativité**.

Des **conditions de travail optimales** : suivi de la progression, nombreux entraînements (écrits et oraux), disponibilité de l'équipe pédagogique et administrative.

Une **préparation supplémentaire** au concours par le biais d'une formation à distance dès l'inscription en M1 (la formation à distance débute en juillet).

Des **lieux de stages proposés par notre centre de formation** (l'ISFEC bénéficie d'un large réseau d'établissements et d'enseignants tuteurs associés à la formation).

# Un Master 1 orienté vers la préparation concours



## Conditions d'accès

L'accès en M1 est de droit pour tous les étudiants titulaires d'une licence.

L'accès au M1 pour les autres cursus est soumis à l'examen d'un dossier.

## Modalités d'inscription

1. Dépôt ou envoi du dossier de candidature à l'ISFEC Bretagne
2. Etude de la candidature par une commission pédagogique
3. Transmission du courrier d'admission
4. Finalisation de l'inscription auprès du secrétariat de l'ISFEC

**Scolarité en formation initiale :** 1500 €/an

**Coût formation continue :** Se renseigner auprès du secrétariat

**Frais universitaires :** 14 €

**Droit d'inscription :** 243 € pour les non-boursiers

**Aides :** Se renseigner auprès du secrétariat de l'ISFEC

Responsable pédagogique du MASTER MEEF 1er degré : **Mme Myriam MERCIER**

Assistante : **Mme Corinne MARCOS** corinne.marcos@enseignement-catholique.bzh Tél 02 99 27 41 42

DOSSIER DE CANDIDATURE À TÉLÉCHARGER

[www.isfec-bretagne.org](http://www.isfec-bretagne.org)

ET À RETOURNER À L'ADRESSE SUIVANTE

**ISFEC Bretagne**  
**Secrétariat Master 1er degré**  
**6 Bd Emmanuel Mounier - CS 50623**  
**35706 Rennes cedex 7**

Suivez notre actualité

