

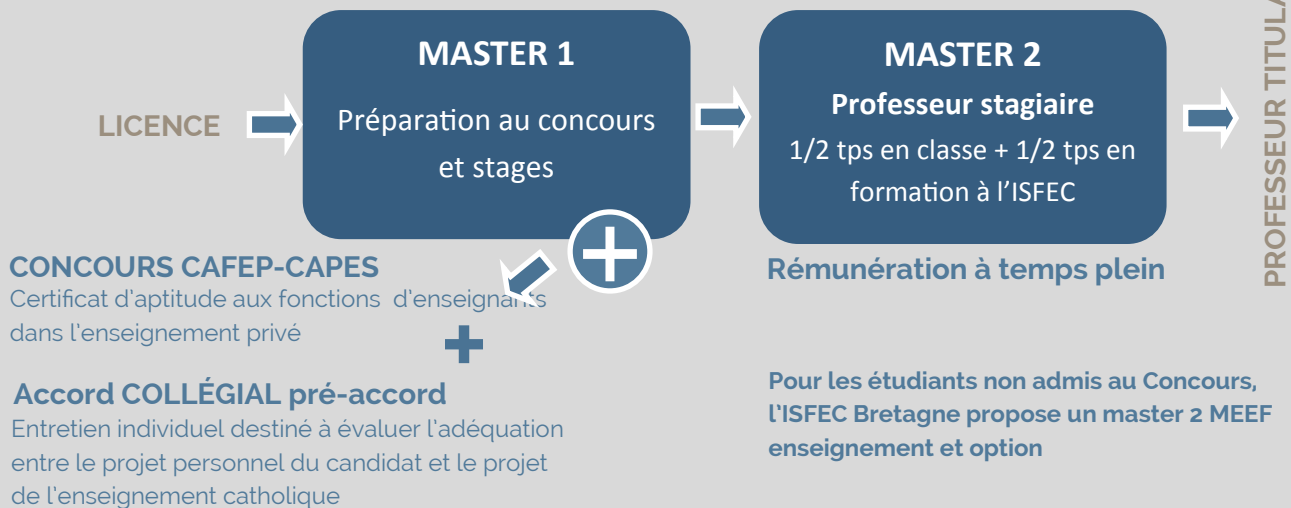
MASTER 1 MEEF

MÉTIERS de l'ENSEIGNEMENT, de l'ÉDUCATION et de la FORMATION
En association avec l'UNIVERSITÉ CATHOLIQUE de l'OUEST



PROFESSEUR DE MATHÉMATIQUES

Parcours de formation



Objectifs de la formation

- Obtention du Master (Bac+ 5)
- Préparation au concours (CAFEP/CAPES)
- Développement de compétences professionnelles

+ Atouts

Des **petits effectifs** qui permettent une individualisation du parcours de formation pour être au plus près des besoins de chaque étudiant.

Un **encadrement** par des enseignants universitaires, des enseignants-formateurs de collège ou de lycée investis dans la réussite des étudiants.

Une formation fondée sur **l'articulation entre la pratique et la théorie**.

Une formation qui valorise la **participation active, l'approche collaborative, l'autonomie et la créativité**.

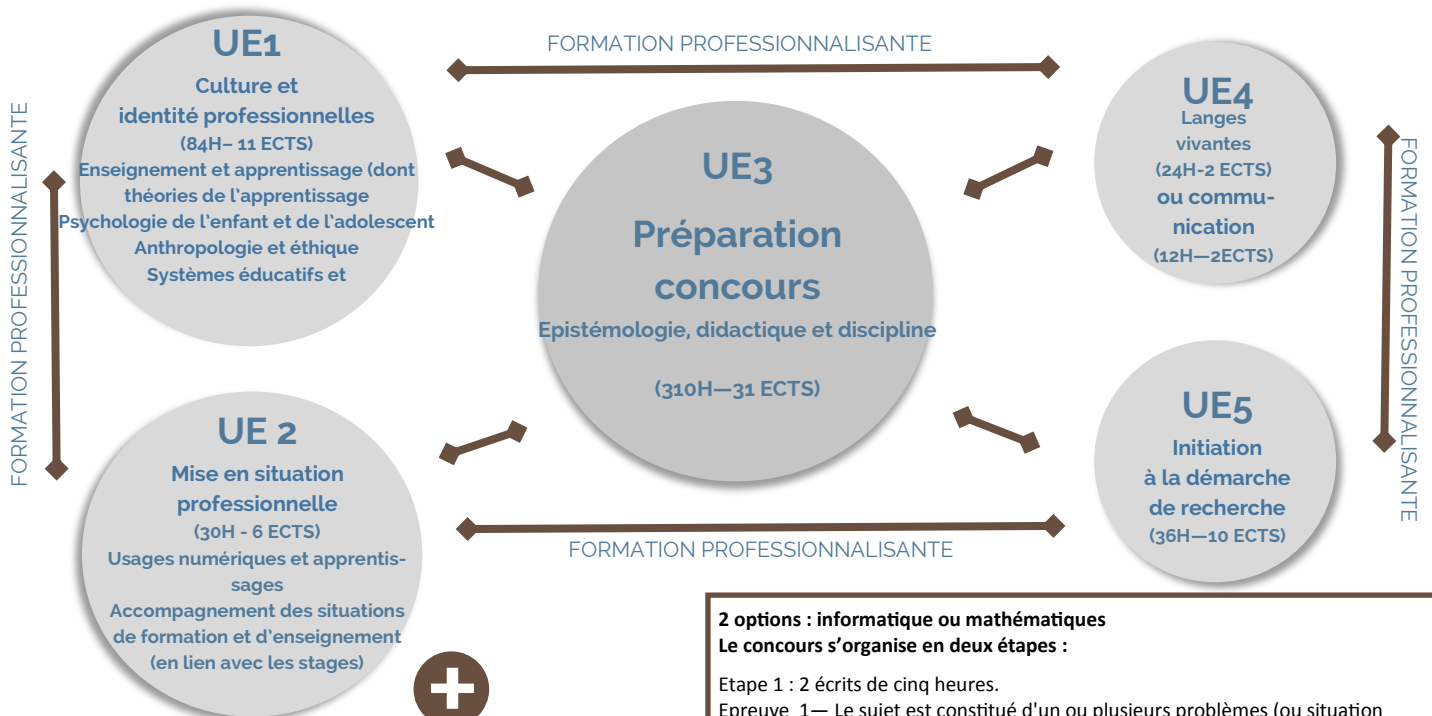
Des **conditions de travail optimales** : suivi de la progression, nombreux entraînements (écrits et oraux), disponibilité de l'équipe pédagogique et administrative.

Une **préparation supplémentaire** au concours par le biais d'une formation à distance dès l'inscription en M1 (la formation à distance débute en juillet).

Des **lieux de stages proposés par notre centre de formation** (l'ISFEC bénéficie d'un large réseau d'établissements et d'enseignants tuteurs associés à la formation).

Un Master 1 orienté vers la préparation concours

484 heures de cours hors stage



stage d'observation et de pratique accompagnée de 5 semaines dans les classes d'un tuteur pour effectuer les premiers cours et mener les premières expérimentations.

Conditions d'accès

L'accès en M1 est de droit pour tous les étudiants titulaires

d'une licence de la discipline

L'accès au M1 pour les autres cursus est soumis à l'examen d'un dossier

Modalités d'inscription

1. Dépôt ou envoi du dossier de candidature à l'ISFEC Bretagne
2. Etude de la candidature par une commission pédagogique
3. Transmission du courrier d'admission
4. Finalisation de l'inscription auprès du secrétariat de l'ISFEC

Scolarité en formation initiale : 1500 €/an

Coût formation continue : Se renseigner auprès du secrétariat

Droit d'inscription : 257 € pour les non-boursiers
14 € pour les boursiers

Aides : Se renseigner auprès du secrétariat de l'ISFEC

2 options : informatique ou mathématiques
Le concours s'organise en deux étapes :

Etape 1 : 2 écrits de cinq heures.

Epreuve 1— Le sujet est constitué d'un ou plusieurs problèmes (ou situation d'étude). L'épreuve consiste en leur résolution.

Epreuve 2— Le programme de cette épreuve est constitué des programmes de mathématiques du collège et des différentes séries du lycée général et technologique (les notions sont abordées avec un recul correspondant au niveau Master 1).

Etape 2 (si admissibilité) :

Oral 1 : Exposé du candidat suivi d'un entretien

Oral 2 : Epreuve sur dossier

DOSSIER DE CANDIDATURE À TÉLÉCHARGER SUR

www.isfec-bretagne.org

ET À RETOURNER À L'ADRESSE SUIVANTE

ISFEC Bretagne
Secrétariat Master 2nd degré
6 Bd Emmanuel Mounier - CS 50623
35706 Rennes cedex 7

© ISFEC Bretagne - 2018. Informations pouvant faire l'objet de modification.

Responsable pédagogique du MASTER MEEF 2nd degré : **M. Eric TOURELLE**

Assistante : **Mme Dominique VERGER** dominique.verger@enseignement-catholique.bzh Tél 02 99 27 41 59 ou 49

Suivez notre actualité

