

MASTER MEEF

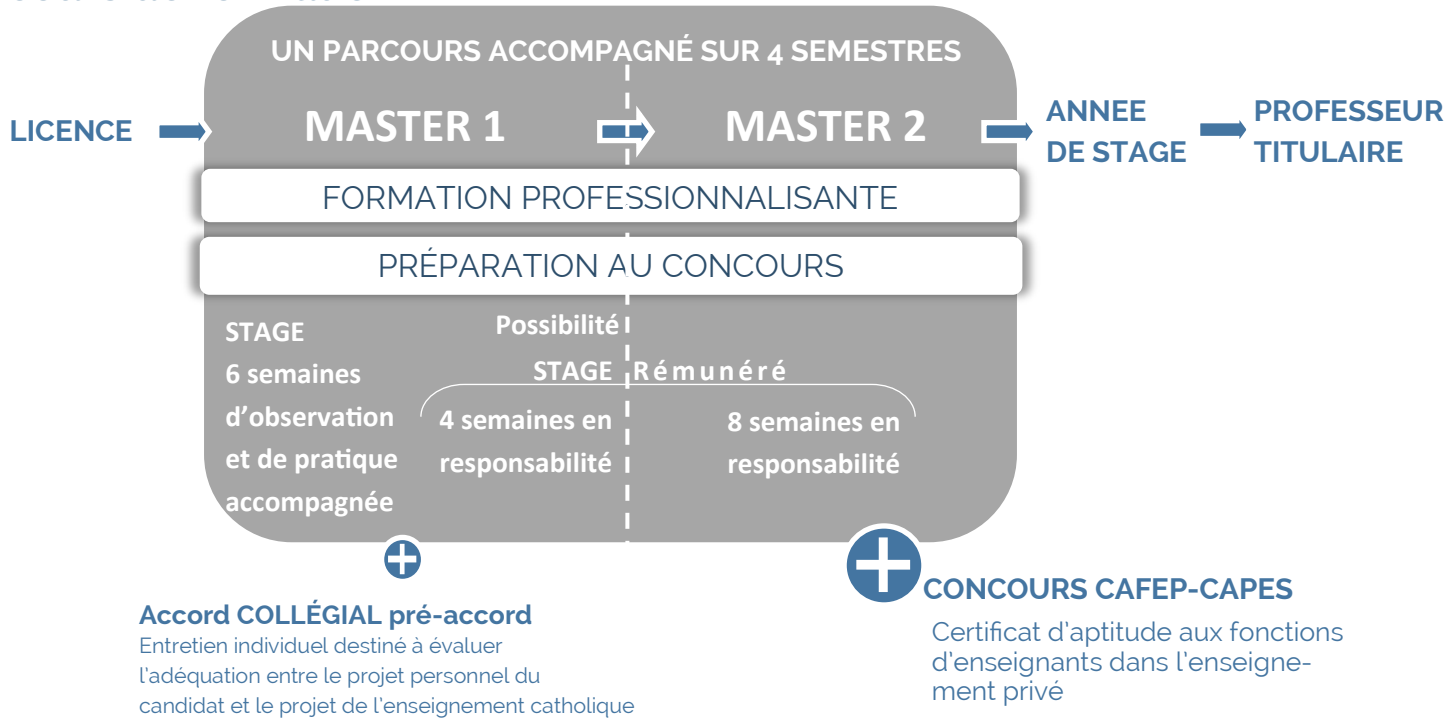
MÉTIERS de l'ENSEIGNEMENT, de l'ÉDUCATION et de la FORMATION
En association avec l'UNIVERSITÉ CATHOLIQUE de l'OUEST

PROFESSEUR D'ESPAGNOL



Parcours de formation

MEEF



Objectifs de la formation

Obtention du Master (Bac+ 5)

Préparation au concours (CAFEP/CAPES)

Développement de compétences professionnelles

+ Atouts

Des **petits effectifs** qui permettent une individualisation du parcours de formation pour être au plus près des besoins de chaque étudiant.

Un **encadrement** par des enseignants universitaires, des enseignants-formateurs de collège ou de lycée investis dans la réussite des étudiants.

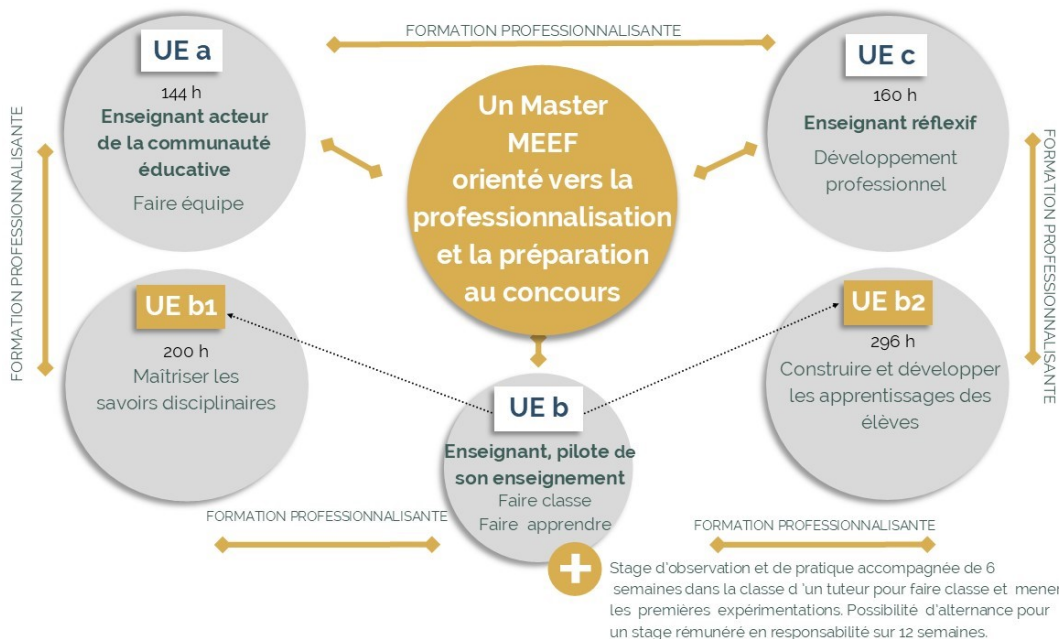
Une formation fondée sur **l'articulation entre la pratique et la théorie**.

Une formation qui valorise la **participation active, l'approche collaborative, l'autonomie et la créativité**.

Des **conditions de travail optimales** : suivi de la progression, nombreux entraînements (écrits et oraux), disponibilité de l'équipe pédagogique et administrative.

Une **préparation supplémentaire** au concours par le biais d'une formation à distance dès l'inscription en M1 (la formation à distance débute en juillet).

Des **lieux de stages proposés par notre centre de formation** (l'ISFEC bénéficie d'un large réseau d'établissements et d'enseignants tuteurs associés à la formation).



Les épreuves du concours

Admissibilité

1. Epreuve écrite disciplinaire (en espagnol) permettant d'évaluer la maîtrise des savoirs disciplinaires nécessaires à la mise en œuvre des programmes du collège et du lycée. (Coefficient 2)

2. Epreuve écrite disciplinaire appliquée (en langue française) permettant d'évaluer la capacité du candidat à concevoir et mettre en œuvre une séquence d'enseignement. (Coefficient 2)

Admission

Oral 1 - Leçon. Conception et animation d'une séance d'enseignement (en espagnol et en français). (Coefficient 3)

Oral 2 - Epreuve d'entretien avec le jury (en français) sur la motivation du candidat et son aptitude à se projeter dans le métier. (Coefficient 3)

Pour plus de renseignements, vous pouvez

➔ Consulter le site

www.isfec-bretagne.org

➔ Participer aux portes ouvertes et réunions d'information :

ISFEC Bretagne
Secrétariat Master 2nd degré
6 Bd Emmanuel Mounier CS 50623
35706 Rennes cedex 7

➔ Prendre contact avec :

Responsable pédagogique
du MASTER MEEF 2nd degré :
M. Eric TOURELLE

Assistantes :

Mme Dominique VERGER

Mme Laëticia VAN WEYDEVELT

Tél 02 99 27 41 59 ou 49

isfec.formationinitiale2d@e-c.bzh

Modalités de candidature, conditions d'accès, Prérequis

Pour la rentrée 2023, du 22 mars au 18 avril, candidature sur la plateforme « Trouver mon master » pour les candidats titulaires d'un diplôme de licence ou conférant le grade de licence, dans la discipline, puis étude des dossiers.

Pour les autres cursus, la candidature est soumise à l'examen d'un dossier.

En formation continue, se renseigner auprès du secrétariat de l'ISFEC.

Modalités d'inscription

Après admission, à partir du 23 juin 2023, inscription auprès du secrétariat de l'ISFEC.

Remarque : une aide est apportée par nos services pour les dossiers de reconversion professionnelle.

Scolarité en formation initiale : 1600€/an

Coût formation continue : Se renseigner auprès du secrétariat

Frais universitaires : 12 €

Droit d'inscription universitaire : 245 € pour les non-boursiers

Aides : Se renseigner auprès du secrétariat de l'ISFEC

Suivez notre actualité

