

MASTER MEEF

MÉTIERS de l'ENSEIGNEMENT, de l'ÉDUCATION et de la FORMATION

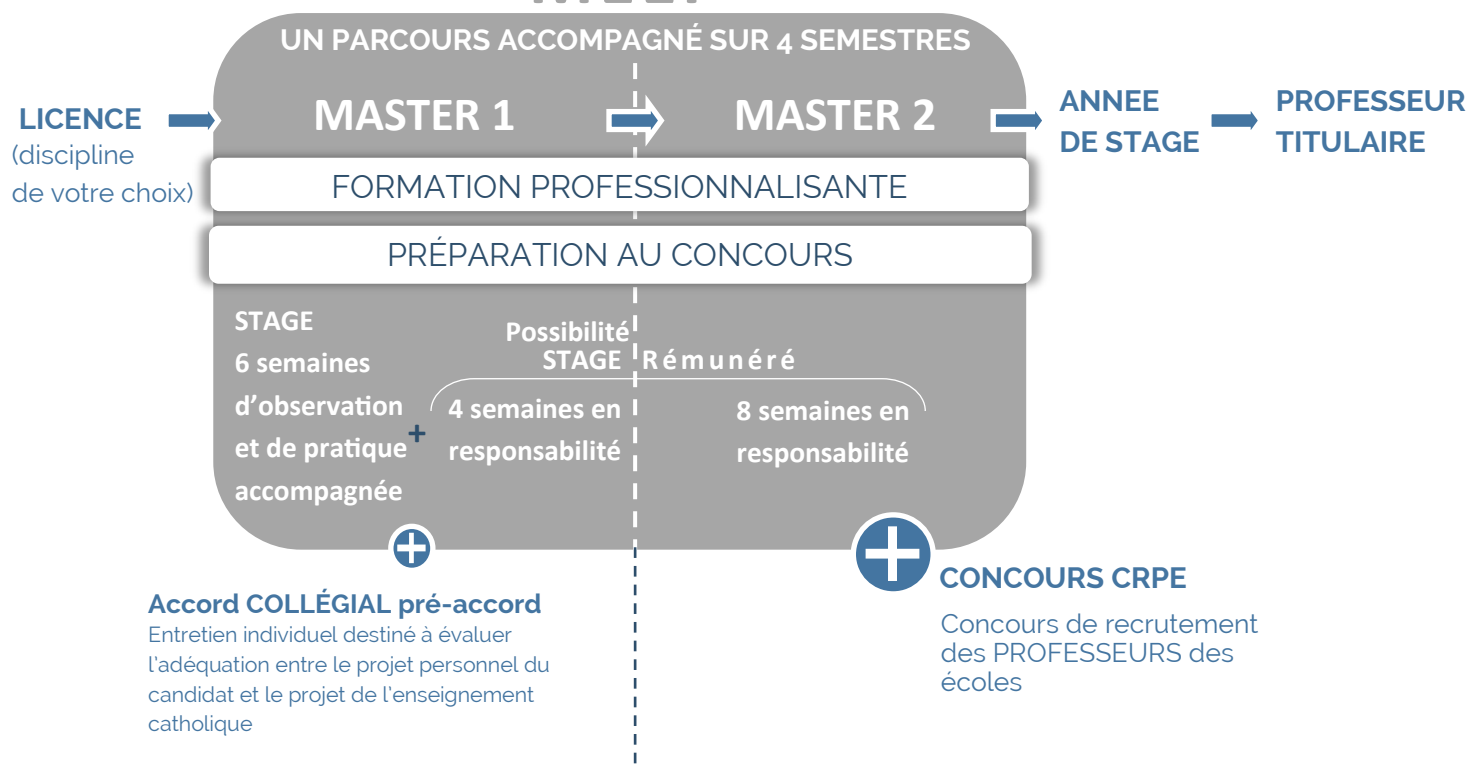
En association avec l'UNIVERSITÉ CATHOLIQUE de l'OUEST



PROFESSEUR DES ÉCOLES

Parcours de formation

MEEF



Objectifs de la formation

Obtention du Master (Bac+ 5)

Préparation au concours (CRPE)

Développement de compétences professionnelles



Atouts

Un **encadrement** par des formateurs, des enseignants-formateurs d'école primaire investis dans la réussite des étudiants.

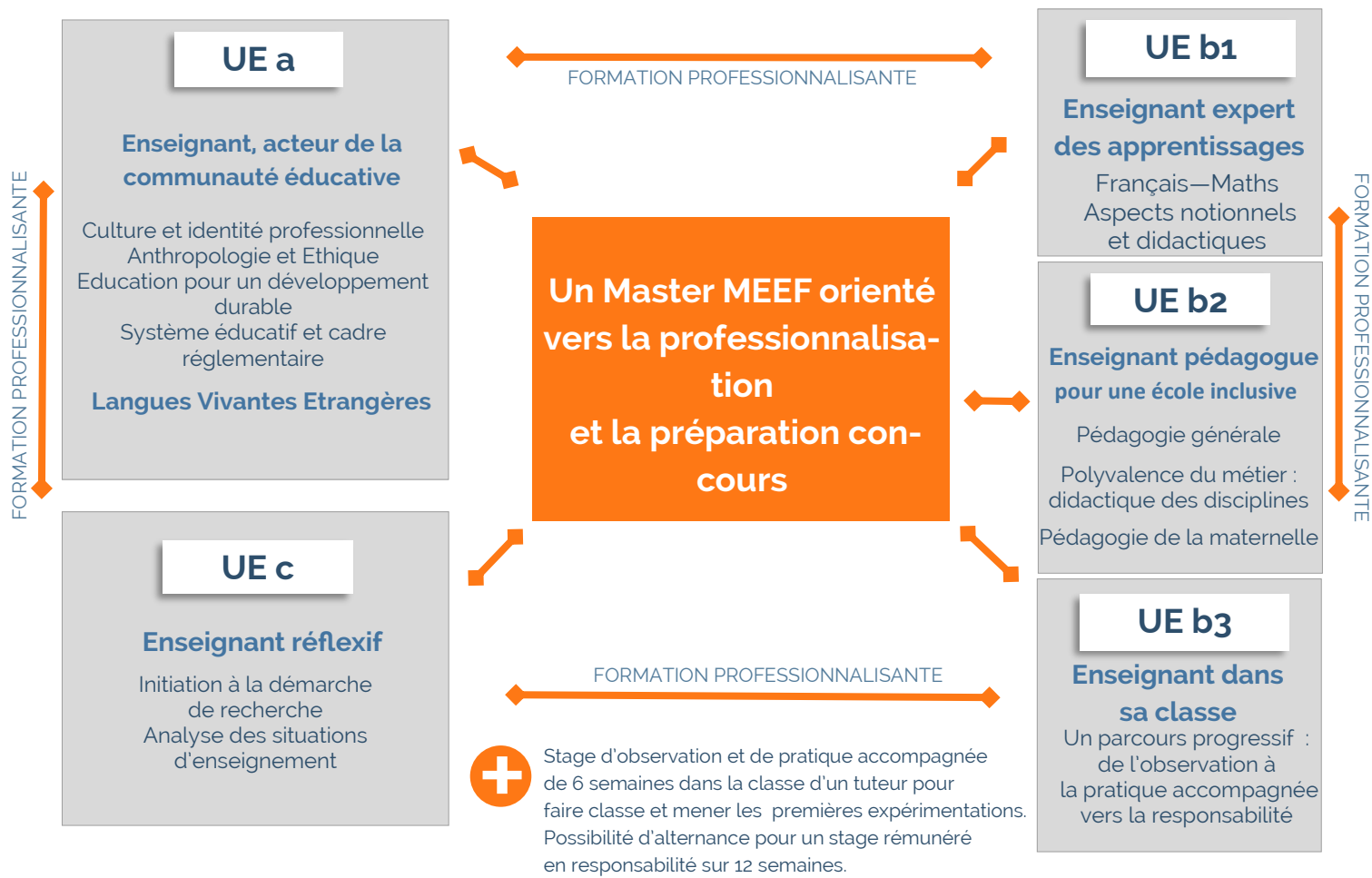
Une formation fondée sur **l'articulation entre la pratique et la théorie**.

Une formation qui valorise **la participation active, l'approche coopérative, l'autonomie et la créativité**.

Des **conditions de travail optimales** : suivi de la progression, nombreux entraînements (écrits et oraux), disponibilité de l'équipe pédagogique et administrative.

Une **préparation supplémentaire** au concours par le biais d'une formation à distance dès l'inscription en M1

Des **lieux de stages proposés par notre centre de formation** (l'ISFEC bénéficie d'un large réseau d'établissements et d'enseignants tuteurs associés à la formation).



Conditions d'accès , Prérequis

L'accès en M1 est de droit pour tous les étudiants titulaires d'une licence générale.

L'accès au M1 pour les autres cursus est soumis à l'examen d'un dossier.

Modalités d'inscription

1. Dépôt ou envoi du dossier de candidature à l'ISFEC Bretagne
2. Etude de la candidature par une commission pédagogique
3. Transmission du courrier d'admission
4. Finalisation de l'inscription auprès du secrétariat de l'ISFEC

Scolarité en formation initiale 1500 €/an

Coût formation continue Se renseigner auprès du secrétariat

Frais universitaires 12 €

Droit d'inscription 243 € pour les non-boursiers

Aides Se renseigner auprès du secrétariat de l'ISFEC

DOSSIER DE CANDIDATURE À TÉLÉCHARGER

www.isfec-bretagne.org

ET À RETOURNER À L'ADRESSE du site retenu

Responsable pédagogique du MASTER MEEF 1er degré : **Mme Marie RAMOS**

Assistante : **Mme FILY Françoise** francoise.fly@enseignement-catholique.bzh Tél 02 98 44 29 33

Suivez notre actualité



© ISFEC Bretagne - 2021 / Informations pouvant faire l'objet de modification.

