

# MASTER MEEF

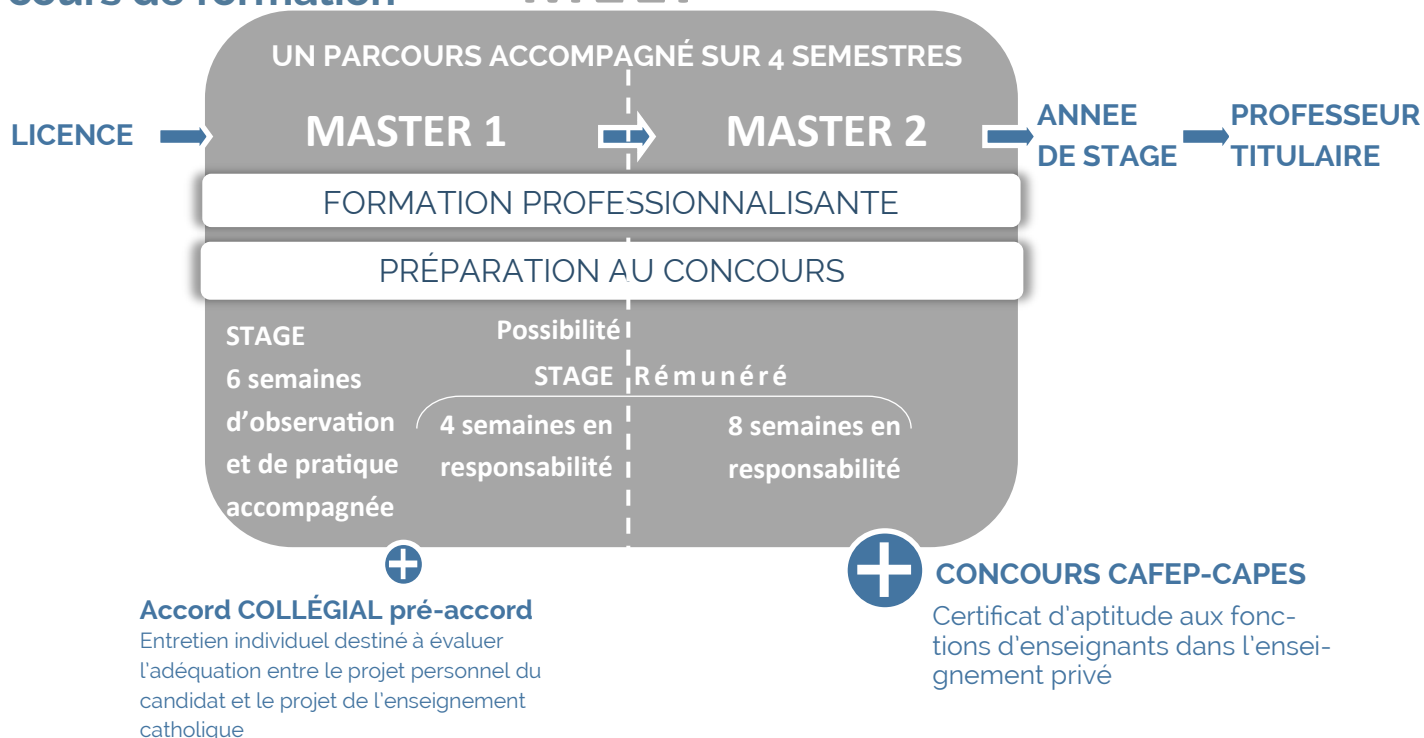
MÉTIERS de l'ENSEIGNEMENT, de l'ÉDUCATION et de la FORMATION  
En association avec l'UNIVERSITÉ CATHOLIQUE de l'OUEST



# PROFESSEUR DE MATHÉMATIQUES

## Parcours de formation

## MEEF



## Objectifs de la formation

Obtention du Master (Bac+ 5)

Préparation au concours (CAFEP/CAPES)

Développement de compétences profession-

## **+** Atouts

Des **petits effectifs** qui permettent une individualisation du parcours de formation pour être au plus près des besoins de chaque étudiant.

Un **encadrement** par des enseignants universitaires, des enseignants-formateurs de collège ou de lycée investis dans la réussite des étudiants.

Une formation fondée sur **l'articulation entre la pratique et la théorie**.

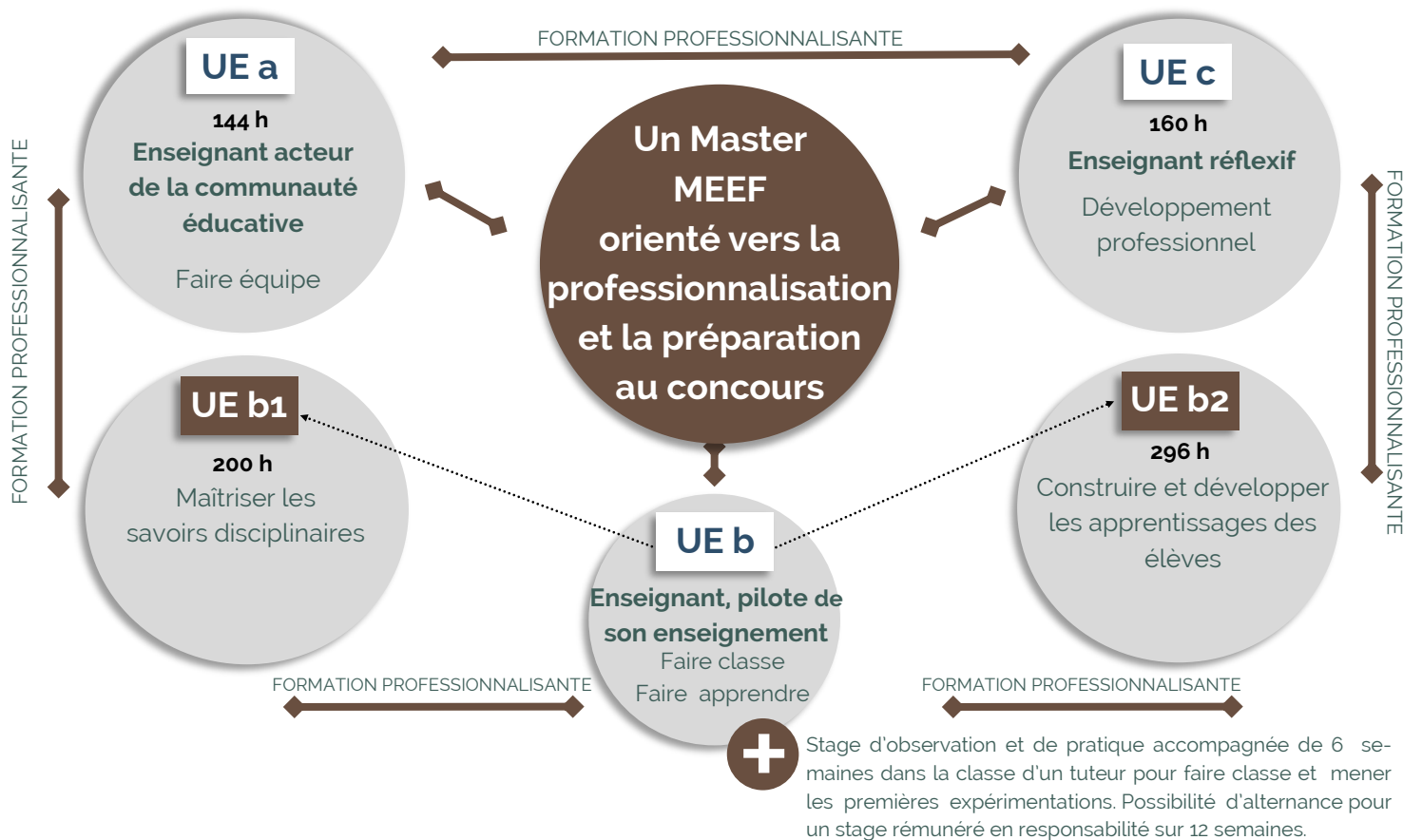
Une formation qui valorise la **participation active, l'approche collaborative, l'autonomie et la créativité**.

Des **conditions de travail optimales** : suivi de la progression, nombreux entraînements (écrits et oraux),

disponibilité de l'équipe pédagogique et administrative.

Une **préparation supplémentaire** au concours par le biais d'une formation à distance dès l'inscription en M1 (la formation à distance débute en juillet).

Des **lieux de stages proposés par notre centre de formation** (l'ISFEC bénéficie d'un large réseau d'établissements et d'enseignants tuteurs associés à la formation).



## Conditions d'accès, Prérequis

L'accès en M1 est de droit pour tous les étudiants titulaires d'une licence de la discipline.

L'accès au M1 pour les autres cursus est soumis à l'examen d'un dossier.

## Modalités d'inscription

1. Dépôt ou envoi du dossier de candidature à l'ISFEC Bretagne
2. Etude de la candidature par une commission pédagogique
3. Transmission du courrier d'admission
4. Finalisation de l'inscription auprès du secrétariat de l'ISFEC en complétant un dossier d'inscription universitaire

Remarque : une aide est apportée par nos services pour les situations de reconversion professionnelle

**Scolarité en formation initiale :** 1550 €/an

**Coût formation continue :** Se renseigner auprès du secrétariat

**Frais universitaires :** 12 €

**Droit d'inscription :** 243 € pour les non-boursiers

**Aides :** Se renseigner auprès du secrétariat de l'ISFEC

Responsable pédagogique du MASTER MEEF 2nd degré :

**M. Eric TOURELLE**

Assistante : **Mme Dominique VERGER**

[dominique.verger@enseignement-catholique.bzh](mailto:dominique.verger@enseignement-catholique.bzh)

Tél 02 99 27 41 59 ou 49

### Les épreuves du concours

#### Admissibilité

-**Écrit 1 :** épreuve écrite disciplinaire qui permet d'apprécier la connaissance des notions du programme et l'aptitude à les mobiliser pour résoudre des problèmes. Elle sollicite les capacités de raisonnement, de démonstration et d'expression écrite du candidat. Le sujet est constitué d'un ou plusieurs problèmes (durée 6H - coefficient 2).

-**Écrit 2 :** épreuve écrite disciplinaire appliquée qui permet d'apprécier l'aptitude du candidat à mobiliser ses connaissances et compétences mathématiques et didactiques dans une perspective professionnelle. Le sujet est constitué d'un dossier comprenant un ou plusieurs énoncés d'exercices, des productions d'élèves, des documents institutionnels. Il est attendu du candidat: la résolution des exercices proposés, une analyse de leur pertinence au regard des objectifs du programme, une évaluation des productions d'élèves, la conception d'une séquence d'enseignement portant sur un thème en lien avec les exercices du dossier. (durée 5H - coefficient 2)

#### Admission

-**Oral 1 :** épreuve de leçon qui a pour objet la conception et l'animation d'une séance d'enseignement et qui permet d'évaluer la maîtrise mathématique, les compétences didactiques et pédagogiques et la pertinence de l'utilisation des supports (outils numériques, manuels, tableau). (préparation 2H30 - durée 1H - coefficient 5)

-**Oral 2 :** épreuve d'entretien qui permet l'expression de sa motivation à enseigner et de la connaissance du métier et des contextes d'exercice de la profession (durée 35 MN - Coefficient 3)

### DOSSIER DE CANDIDATURE À TÉLÉCHARGER SUR

[www.isfec-bretagne.org](http://www.isfec-bretagne.org)

### ET À RETOURNER À L'ADRESSE SUIVANTE

**ISFEC Bretagne**  
**Secrétariat Master 2nd degré**  
**6 Bd Emmanuel Mounier - CS 50623**  
**35706 Rennes cedex 7**

Suivez notre actualité

