

# MASTER MEEF

MÉTIERS de l'ENSEIGNEMENT, de l'ÉDUCATION et de la FORMATION

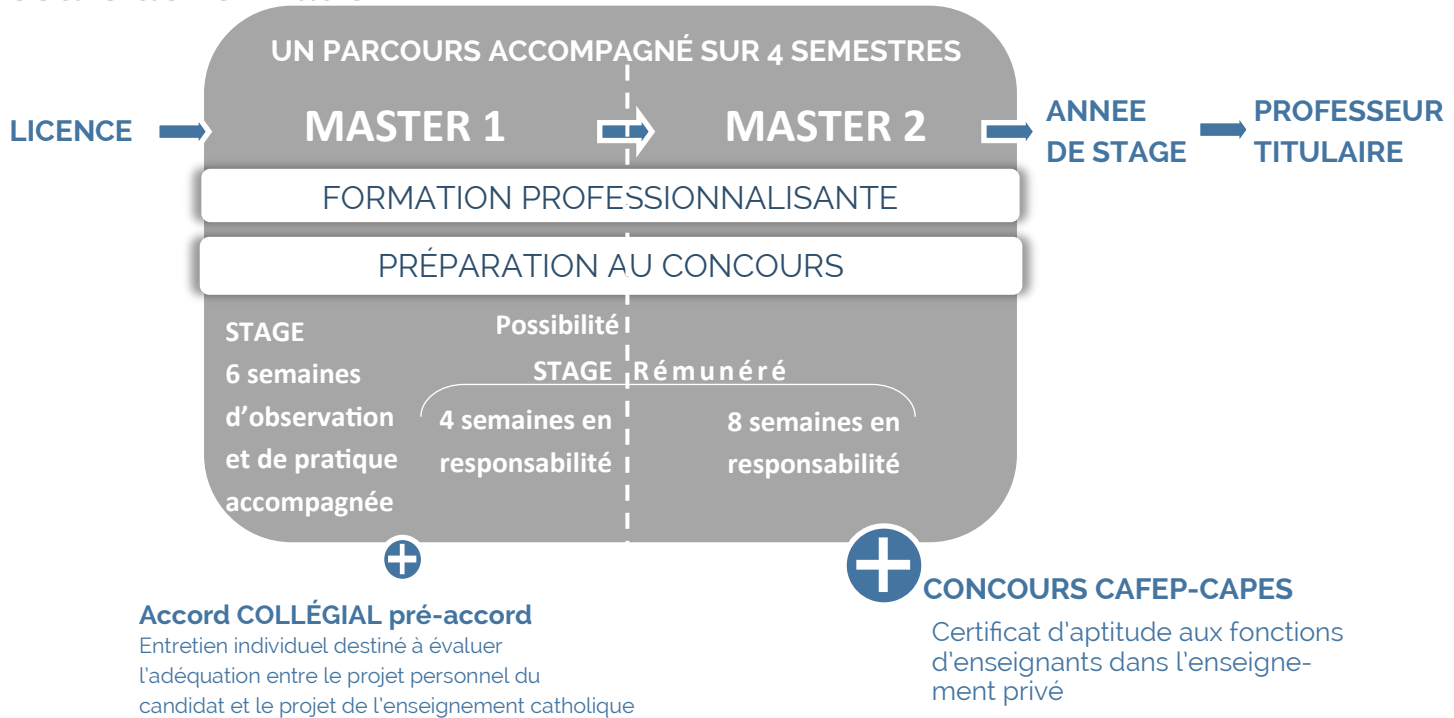
En association avec l'UNIVERSITÉ CATHOLIQUE de l'OUEST

# PROFESSEUR D'ESPAGNOL



## Parcours de formation

## MEEF



## Objectifs de la formation

Obtention du Master (Bac+ 5)

Préparation au concours (CAFEP/CAPES)

Développement de compétences professionnelles

## **+** Atouts

Des **petits effectifs** qui permettent une individualisation du parcours de formation pour être au plus près des besoins de chaque étudiant.

Un **encadrement** par des enseignants universitaires, des enseignants-formateurs de collège ou de lycée investis dans la réussite des étudiants.

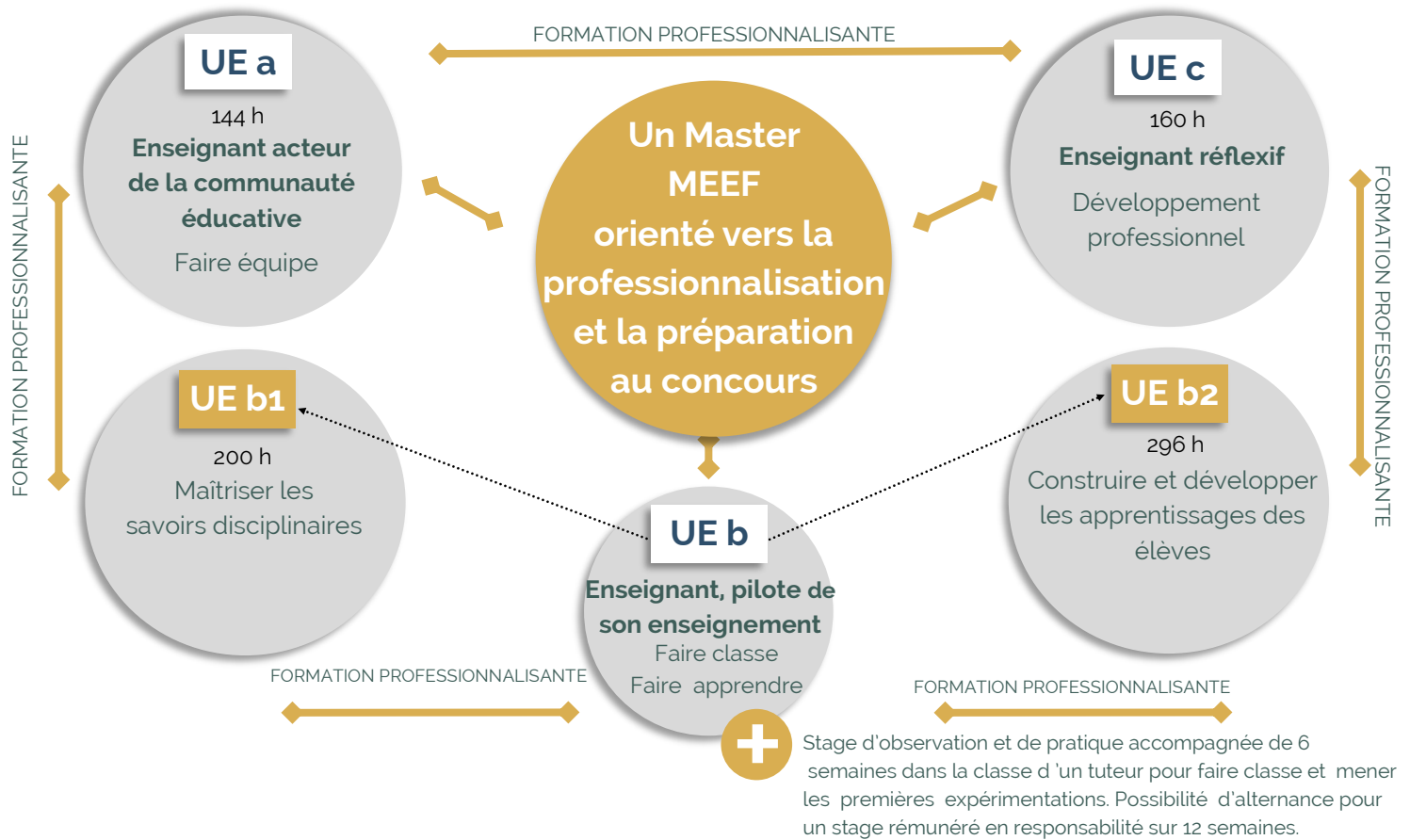
Une formation fondée sur **l'articulation entre la pratique et la théorie**.

Une formation qui valorise la **participation active, l'approche collaborative, l'autonomie et la créativité**.

Des **conditions de travail optimales** : suivi de la progression, nombreux entraînements (écrits et oraux), disponibilité de l'équipe pédagogique et administrative.

Une **préparation supplémentaire** au concours par le biais d'une formation à distance dès l'inscription en M1 (la formation à distance débute en juillet).

Des **lieux de stages proposés par notre centre de formation** (l'ISFEC bénéficie d'un large réseau d'établissements et d'enseignants tuteurs associés à la formation).



## Conditions d'accès, Prérequis

L'accès en M1 est de droit pour tous les étudiants titulaires d'une licence de la discipline.

L'accès au M1 pour les autres cursus est soumis à l'examen d'un dossier.

## Modalités d'inscription

1. Dépôt ou envoi du dossier de candidature à l'ISFEC Bretagne
  2. Etude de la candidature par une commission pédagogique
  3. Transmission du courrier d'admission
  4. Finalisation de l'inscription auprès du secrétariat de l'ISFEC en complétant un dossier d'inscription universitaire
- Remarque : une aide est apportée par nos services pour les situations de reconversion professionnelle

**Scolarité en formation initiale** : 1550 €/an

**Coût formation continue** : Se renseigner auprès du secrétariat

**Frais universitaires** : 12 €

**Droit d'inscription** : 243 € pour les non-boursiers

**Aides** : Se renseigner auprès du secrétariat de l'ISFEC

Responsable pédagogique du MASTER MEEF 2nd degré :

**M. Eric TOURELLE**

Assistante : **Mme Dominique VERGER**

[dominique.verger@enseignement-catholique.bzh](mailto:dominique.verger@enseignement-catholique.bzh)

Tél 02 99 27 41 59 ou 49

## Les épreuves du concours

### Admissibilité

**1. Epreuve écrite disciplinaire** (en espagnol) permettant d'évaluer la maîtrise des savoirs disciplinaires nécessaires à la mise en œuvre des programmes du collège et du lycée.  
(Coefficient 2)

**2. Epreuve écrite disciplinaire appliquée** (en langue française) permettant d'évaluer la capacité du candidat à concevoir et mettre en œuvre une séquence d'enseignement.  
(Coefficient 2)

### Admission

**Oral 1 - Leçon.** Conception et animation d'une séance d'enseignement (en espagnol et en français).  
(Coefficient 3)

**Oral 2 - Epreuve d'entretien** avec le jury (en français) sur la motivation du

## DOSSIER DE CANDIDATURE À TÉLÉCHARGER SUR

[www.isfec-bretagne.org](http://www.isfec-bretagne.org)

## ET À RETOURNER À L'ADRESSE SUIVANTE

**ISFEC Bretagne**  
**Secrétariat Master 2nd degré**  
**6 Bd Emmanuel Mounier - CS 50623**  
**35706 Rennes cedex 7**

Suivez notre actualité

