

# MASTER MEEF

MÉTIERS de l'ENSEIGNEMENT, de l'ÉDUCATION et de la FORMATION  
En association avec l'UNIVERSITÉ CATHOLIQUE de l'OUEST

BRETAGNE  
isfec

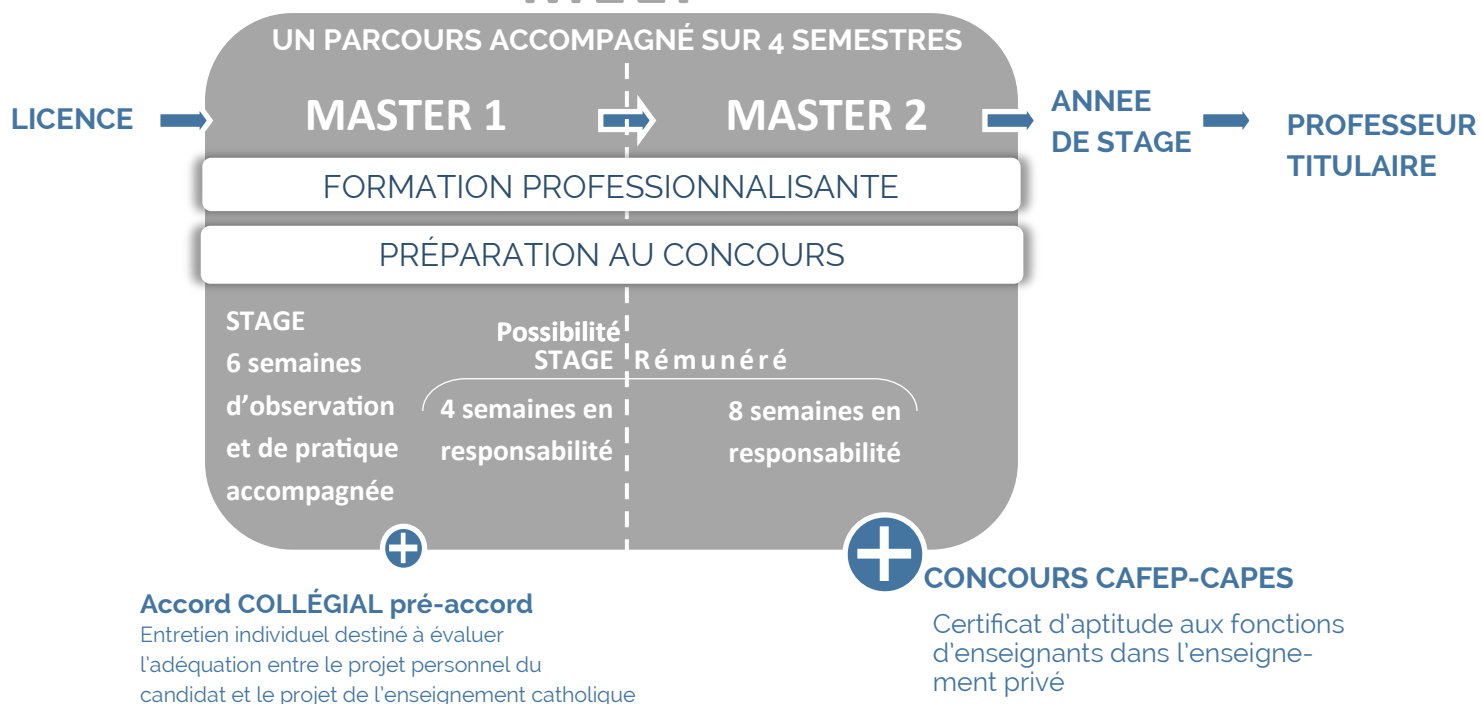


## PROFESSEUR DE LETTRES MODERNES ET LETTRES CLASSIQUES \*

\* Option

### Parcours de formation

### MEEF



### Objectifs de la formation

- Obtention du Master (Bac+ 5)
- Préparation au concours (CAFEP/CAPES)
- Développement de compétences professionnelles



### Atouts

Des **petits effectifs** qui permettent une individualisation du parcours de formation pour être au plus près des besoins de chaque étudiant.

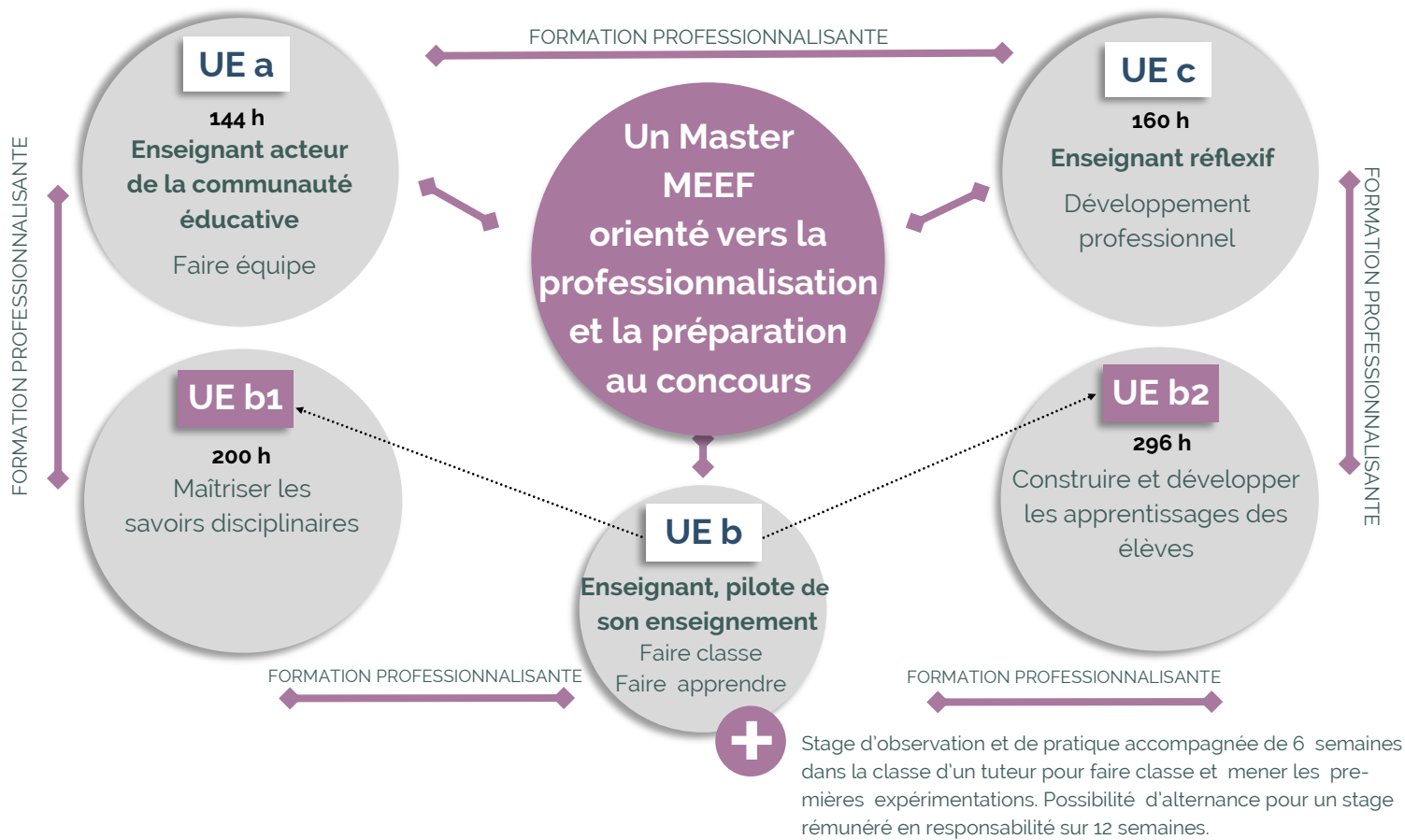
Un **encadrement** par des enseignants universitaires, des enseignants-formateurs de collège ou de lycée investis dans la réussite des étudiants.

Une formation fondée sur **l'articulation entre la pratique et la théorie**.

Une formation qui valorise la **participation active, l'approche collaborative, l'autonomie et la créativité**.

Des **conditions de travail optimales** : suivi de la progression, nombreux entraînements (écrits et oraux), disponibilité de l'équipe pédagogique et administrative.

Une **préparation supplémentaire** au concours par le biais d'une formation à distance dès l'inscription en M1 (la formation à distance débute en juillet).



## Conditions d'accès, Prérequis

L'accès en M1 est de droit pour tous les étudiants titulaires d'une licence de la discipline.  
L'accès au M1 pour les autres cursus est soumis à l'examen d'un dossier.

## Modalités d'inscription

1. Dépôt ou envoi du dossier de candidature à l'ISFEC Bretagne
  2. Etude de la candidature par une commission pédagogique
  3. Transmission du courrier d'admission
  4. Finalisation de l'inscription auprès du secrétariat de l'ISFEC en complétant un dossier d'inscription universitaire
- Remarque : une aide est apportée par nos services pour les

**Scolarité en formation initiale :** 1500 €/an

**Coût formation continue :** Se renseigner auprès du secrétariat

**Frais universitaires :** 12€

**Droit d'inscription :** 243 € pour les non-boursiers

**Aides :** Se renseigner auprès du secrétariat de l'IS-

### Les épreuves du concours

#### Admissibilité

**1. Épreuve écrite disciplinaire** qui vise à évaluer les connaissances académiques et la maîtrise des savoirs disciplinaires.  
Une dissertation sur une œuvre littéraire inscrite au programme  
(Durée : 6h - Coefficient 2)

**2. Épreuve écrite disciplinaire appliquée** qui permet d'apprécier la compétence à construire une séquence didactique.  
A partir d'un corpus (comprenant des textes littéraires appartenant à deux siècles différents ainsi que divers documents), il s'agit dans un 1<sup>er</sup> temps d'étudier le corpus au regard d'une ou plusieurs notions grammaticales et stylistiques, puis, dans un 2<sup>nd</sup> temps, de proposer un traitement didactique du corpus dans une séquence pédagogique. (Durée : 5h - Coefficient 2)

#### Admission

**Oral 1 - Leçon.** L'épreuve a pour objet la conception et l'animation d'une séance d'enseignement. Elle permet d'apprécier à la fois la maîtrise de compétences disciplinaires et de compétences pédagogiques. (Durée : préparation 3h - durée 1h - Coefficient 5)

**Oral 2 - Épreuve d'entretien** qui permet l'expression de sa motivation à enseigner et de la connaissance du métier et des contextes d'exercice de la profession. (Durée : 30 min - Coefficient 3)

### DOSSIER DE CANDIDATURE À TÉLÉCHARGER SUR

[www.isfec-bretagne.org](http://www.isfec-bretagne.org)

ET À RETOURNER À L'ADRESSE SUI-

**ISFEC Bretagne**  
**Secrétariat Master 2nd degré**  
**6 Bd Emmanuel Mounier - CS 50623**  
**35706 Rennes cedex 7**

Responsable pédagogique du MASTER MEEF 2nd degré : M. Eric TOURELLE

**Pilote disciplinaire :** Mme Sandrine FORICHER [sandrine.foricher@enseignement-catholique.bzh](mailto:sandrine.foricher@enseignement-catholique.bzh)

Assistante : Mme Dominique VERGER [dominique.verger@enseignement-catholique.bzh](mailto:dominique.verger@enseignement-catholique.bzh) Tél. 02 99 27 41 59 ou 49

Suivez notre actualité

